	Sistema de Gestão Integrada- SGI	Código: PR.0010.04
	PROCEDIMENTO	Versão: 01
	Tema	Data: 24/11/2022
	POLÍTICA DE GOVERNANÇA CORPORATIVA	Página: 1 de 4

1. OBJETIVO

Esta política reúne e consolida os princípios e práticas de governança corporativa adotados pela RUBIATABA INDUSTRIAL S.A.

Governança Corporativa é o sistema pelo qual as organizações são dirigidas, monitoradas e incentivadas visando promover a interação entre os Sócios, os Diretores, e demais áreas de controle da Empresa.

Dessa maneira, através de mecanismos pautados em transparência, equidade, prestação de contas e responsabilidade corporativa, se empenha incessantemente na defesa e criação de valor para os seus sócios e partes interessadas.

Para alavancar performance e garantir um modelo de negócio diferenciado, a RUBIATABA INDUSTRIAL S.A tem em sua governança corporativa uma atuação proativa e equilibrada em relação às dimensões social, ambiental e econômica, como também em seu relacionamento com o mercado.

2. ABRANGÊNCIA


A presente política de governança corporativa (“Política”) é aplicada a todos os Agentes de Governança envolvidos na estrutura organizacional.

Todas as unidades da empresa devem definir seus direcionamentos a partir das orientações previstas na presente Política, considerando as necessidades específicas e os aspectos legais e regulamentares a que estão sujeitas.

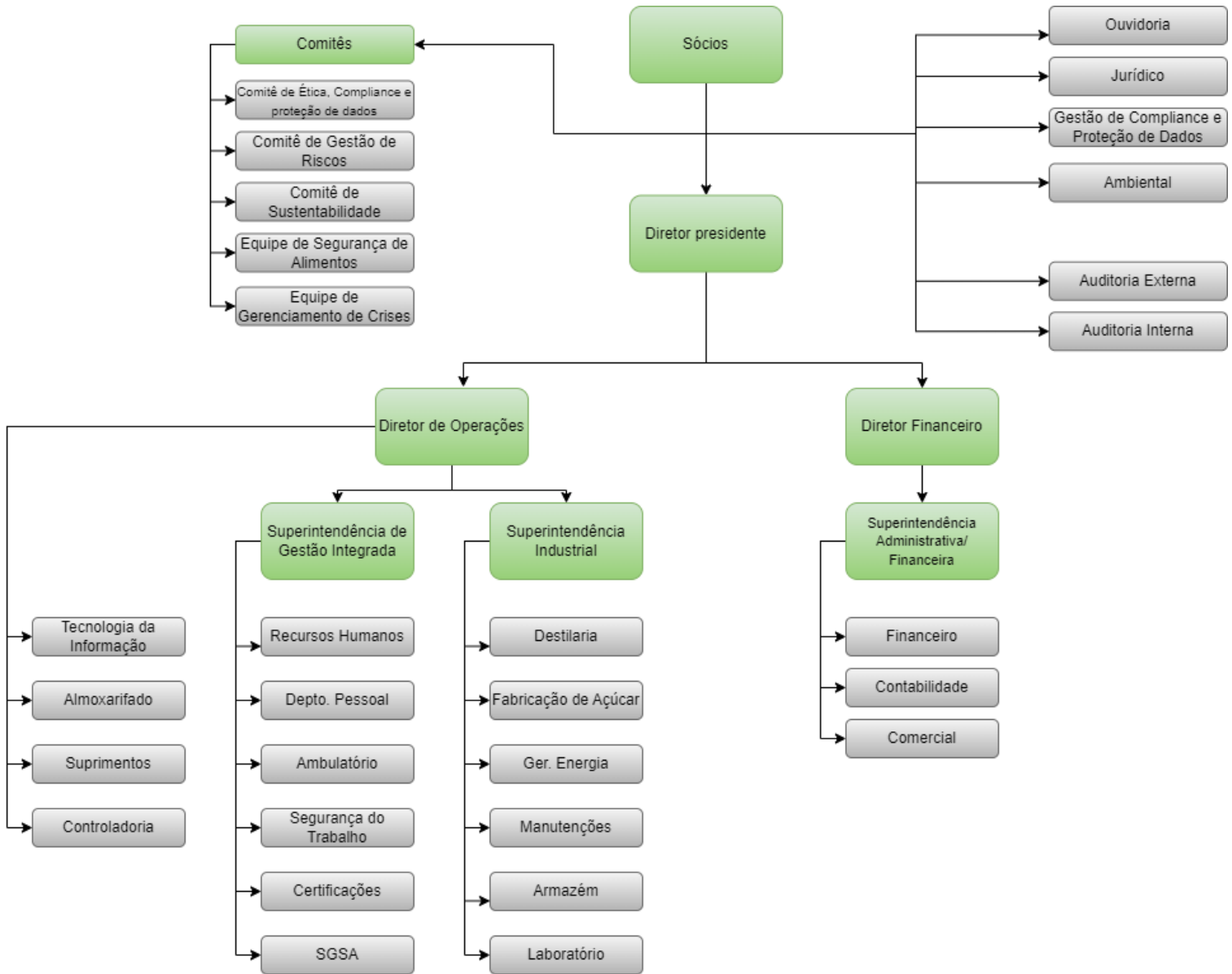
3. REFERÊNCIAS

- 3.1 Contrato Social Consolidado;
- 3.2 Código de ética e conduta;
- 3.3 Regulamento interno;

Elaborado por	Aprovado por
Comitê de Ética, Compliance e Proteção de Dados	Marcilene Cristina Alves Pereira Superintendente de Gestão Integrada
DOCUMENTO CONTROLADO	


	Sistema de Gestão Integrada- SGI	Código: PR.0010.04
	PROCEDIMENTO	Versão: 01
	Tema	Data: 24/11/2022
	POLÍTICA DE GOVERNANÇA CORPORATIVA	Página: 2 de 4

4. ESTRUTURA ORGANIZACIONAL



A RUBIATABA INDUSTRIAL S.A é uma empresa que atua no setor sucroenergético brasileiro, fundada em 18 de Julho de 2000 e com foco na produção de açúcar, geração de energia renovável e produção de etanol.(STEFANY REVISAR

Elaborado por	Aprovado por
Comitê de Ética, Compliance e Proteção de Dados	Marcilene Cristina Alves Pereira Superintendente de Gestão Integrada
DOCUMENTO CONTROLADO	

	Sistema de Gestão Integrada- SGI	Código: PR.0010.04
	PROCEDIMENTO	Versão: 01
	Tema	Data: 24/11/2022
	POLÍTICA DE GOVERNANÇA CORPORATIVA	Página: 3 de 4

Suas práticas incorporam aspectos sociais e ambientais para a construção de uma gestão eficiente a qual proporciona uma maior rentabilidade em açúcar, etanol e MWh gerado.

3. MISSÃO DOS ADMINISTRADORES

A RUBIATABA INDUSTRIAL S.A.entende que o papel dos administradores é proteger e valorizar o patrimônio dos sócios, considerando na tomada de decisão e no modelo de gestão, tanto as partes interessadas como o objeto social.

Os administradores atuam como o eixo sustentador da empresa, tendo na incorporação dos aspectos de sustentabilidade, o aprimoramento da estratégia de negócios da Empresa e a garantia de sua perenidade.

4. PRINCÍPIOS DE ÉTICA E CONDUTA

A atuação da RUBIATABA INDUSTRIAL S.A.é pautada, desde sua concepção, por princípios que sustentam uma cultura organizacional dirigida ao respeito dos direitos humanos, a responsabilidade socioambiental, ao estrito cumprimento de normas e regulamentos e a promoção do desenvolvimento sustentável por meio de seus serviços, processos e produtos.

Para cumprir o seu papel e mostrar aos seus sócios e à comunidade a transparência de suas ações, a Empresa apresenta a sua missão, visão bem como os valores de conduta em seu código de ética e conduta que é publicizado.

5. ESTRUTURAS DA GOVERNANÇA CORPORATIVA


As diretrizes da Governança Corporativa da RUBIATABA INDUSTRIAL S.A.têm como base os critérios estabelecidos abaixo nesta Política, sendo regulamentadas pelo Contrato Social, Regulamento Interno dos Comitês, devidamente aprovados por seus sócios.

Os pilares norteadores são:

(I) Princípios da Governança Corporativa;

(II) **Sócios:** Direitos e Relações com a Instituição;

Elaborado por	Aprovado por
Comitê de Ética, Compliance e Proteção de Dados	Marcilene Cristina Alves Pereira Superintendente de Gestão Integrada
DOCUMENTO CONTROLADO	

	Sistema de Gestão Integrada- SGI	Código: PR.0010.04
	PROCEDIMENTO	Versão: 01
	Tema	Data: 24/11/2022
	POLÍTICA DE GOVERNANÇA CORPORATIVA	Página: 4 de 4

(III) Gestão: Estrutura, Independência, Responsabilidade e relacionamentos;

(IV) Auditorias: Interna e Externa;

(V) Disclosure (Divulgação): Qualidade e Transparência;

(VI) Responsabilidade Social e Ética

6. REVISÃO

A Política de Governança Corporativa vigente possui revisões de conteúdo e formato periódicas com o objetivo de adequação de novas exigências de organismos reguladores do mercado.

Elaborado por	Aprovado por
Comitê de Ética, Compliance e Proteção de Dados	Marcilene Cristina Alves Pereira Superintendente de Gestão Integrada
DOCUMENTO CONTROLADO	